

Handreichung: Aufrufen von Hochwasser- und Starkregengefahrenkarten (Stand September 2022)

Allgemeine Hinweise

Hochwasser- und Starkregengefahrenkarten dienen der Bereitstellung von Informationen über überflutungsgefährdete Bereiche und Gebiete, zu erwartende Wassertiefen und mögliche Fließgeschwindigkeiten.

Grundsätzlich werden hinsichtlich der Häufigkeit drei verschiedene Szenarien dargestellt:

- $HQ_{\text{häufig}}$: Relativ häufig auftretendes Hochwasser, das etwa alle 10 bis 20 Jahre zu erwarten ist
- HQ_{100} : Hochwasserereignis, das im durchschnittlich alle 100 Jahre auftritt
- HQ_{extrem} : Extremhochwasser, ist seltener als alle 100 Jahre zu erwarten

Zusätzlich werden häufig Angaben zu Hochwasserschutzanlagen und der Hochwassergefahr hinter Schutzeinrichtungen gegeben. Bitte entnehmen Sie die jeweiligen Informationen der zur Karte gehörenden Legende.

Je nach Region gibt es unterschiedliche Gefahrenkarten. Meistens können die Karten über die Webseiten der Städte oder über die gängigen Suchmaschinen aufgerufen werden.

Nachfolgend soll eine Anleitung für die Karten in NRW dargestellt werden.

NRW Umweltdaten vor Ort (UvO)




ELWAS-Web

Das Fachinformationssystem **ELWAS** mit dem Auswertewerkzeug **ELWAS-WEB** ist ein elektronisches wasserwirtschaftliches Verbundsystem für die Wasserwirtschaftsverwaltung in NRW.

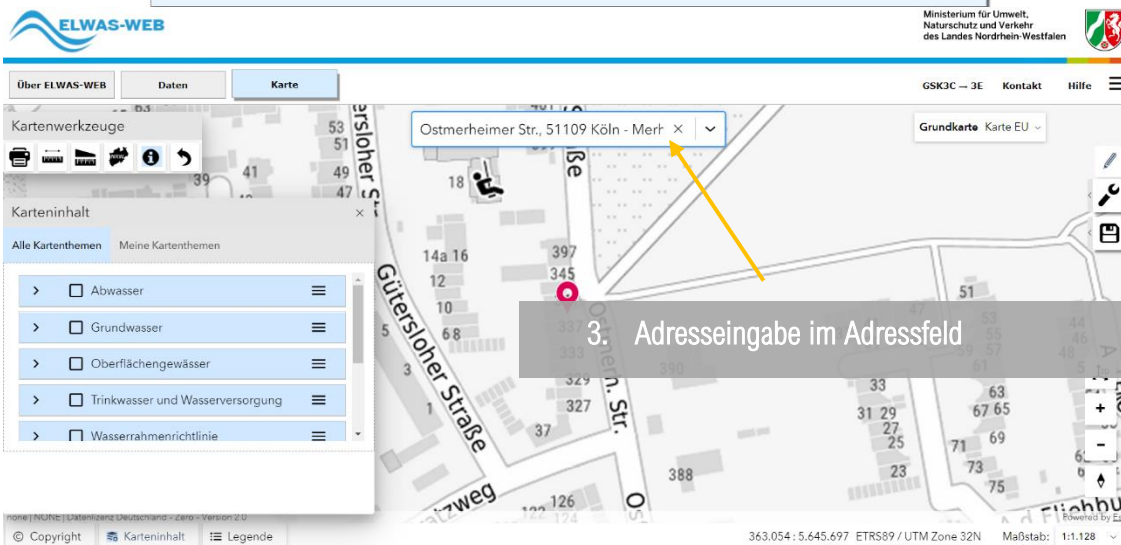
Mit ELWAS-WEB können Daten der Fachbereiche Abwasser, Grundwasser, Oberflächengewässer, Trinkwasser und zur Wasserrahmenrichtlinie angezeigt und ausgewertet werden. ELWAS dient der Erledigung von Fachaufgaben in der Wasserwirtschaft und wird vorrangig durch die Landes- und Kommunalbehörden, aber auch von den großen Wasserverbänden, in NRW genutzt.

Neustart der Karte mit Strg + F5



1. Eingabe <https://www.elwasweb.nrw.de>

2. Auswahl „Karten“



Über ELWAS-WEB Daten Karte

Kartenwerkzeuge

Karteneinhalt

Alle Kartenthemen Meine Kartenthemen

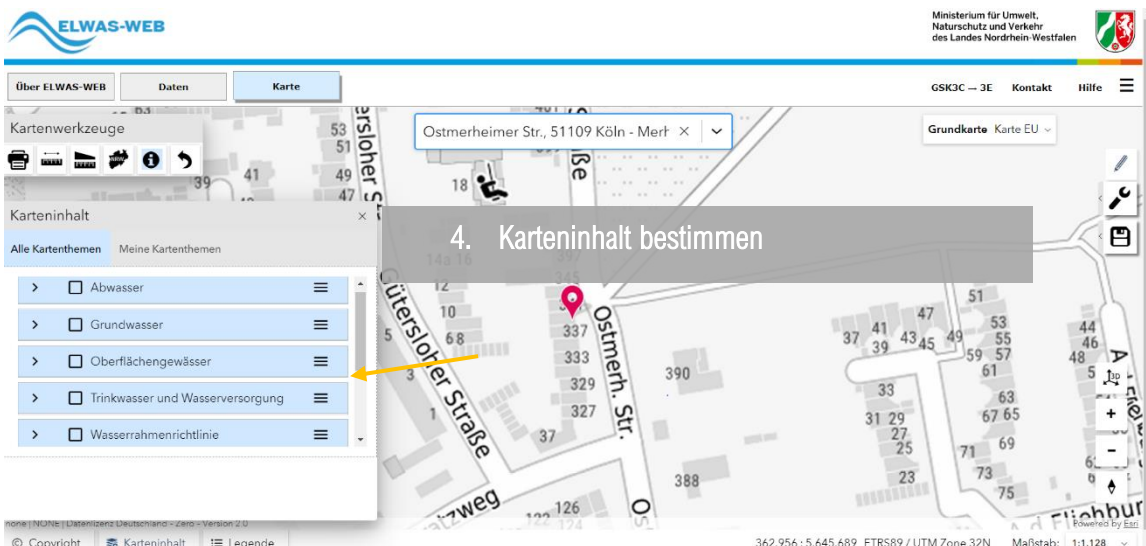
- > Abwasser
- > Grundwasser
- > Oberflächengewässer
- > Trinkwasser und Wasserversorgung
- > Wasserrahmenrichtlinie

Ostmerheimer Str., 51109 Köln - Merf

Grundkarte Karte EU

363.054:5.645.697 ETRS89 / UTM Zone 32N Maßstab: 1:1.128

3. Adresseingabe im Adressfeld



Über ELWAS-WEB Daten Karte

Kartenwerkzeuge

Karteneinhalt

Alle Kartenthemen Meine Kartenthemen

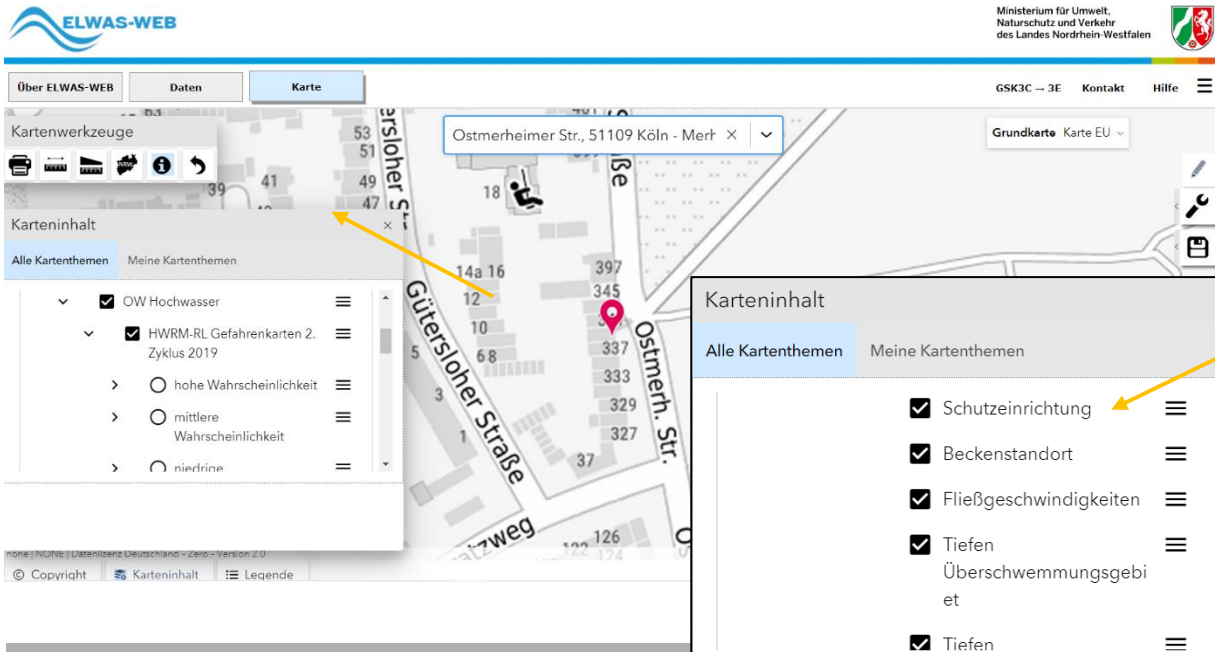
- > Abwasser
- > Grundwasser
- > Oberflächengewässer
- > Trinkwasser und Wasserversorgung
- > Wasserrahmenrichtlinie

Ostmerheimer Str., 51109 Köln - Merf

Grundkarte Karte EU

362.956:5.645.689 ETRS89 / UTM Zone 32N Maßstab: 1:1.128

4. Karteneinhalt bestimmen



ELWAS-WEB

Ministerium für Umwelt, Naturschutz und Verkehr des Landes Nordrhein-Westfalen

Über ELWAS-WEB Daten Karte

GSK3C – 3E Kontakt Hilfe

Kartenwerkzeuge

Ostmerheimer Str., 51109 Köln - Merk

Grundkarte Karte EU

Karteninhalt

Alle Kartenthemen Meine Kartenthemen

- OW Hochwasser
- HWRM-RL Gefahrenkarten 2. Zyklus 2019
 - hohe Wahrscheinlichkeit
 - mittlere Wahrscheinlichkeit
 - niedrige

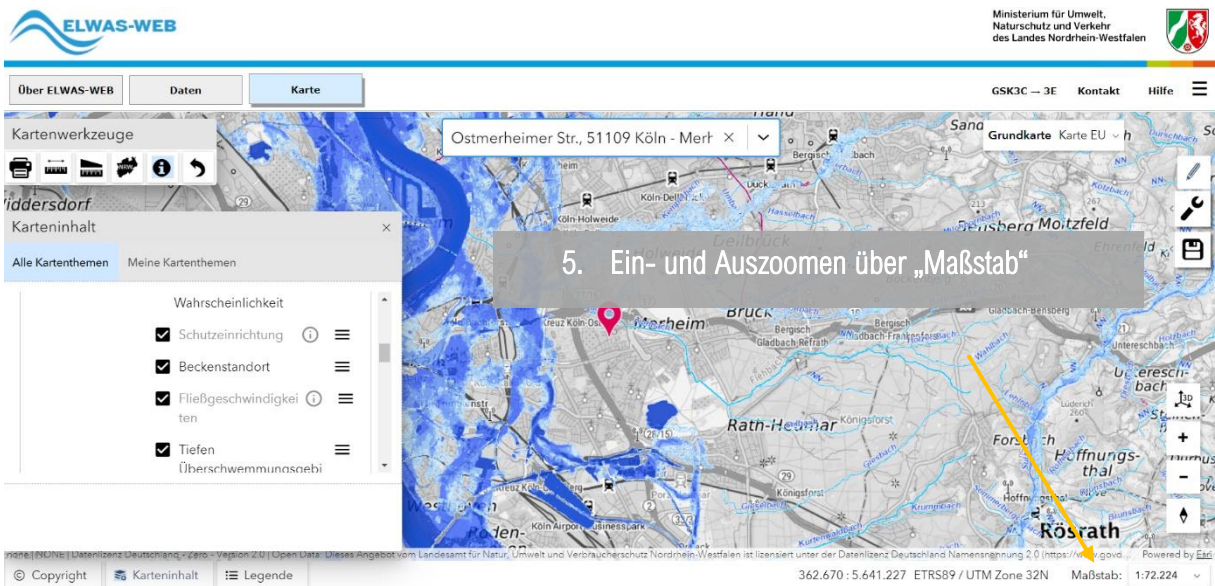
Karteninhalt

Alle Kartenthemen Meine Kartenthemen

- Schutzeinrichtung
- Beckenstandort
- Fließgeschwindigkeiten
- Tiefen
- Überschwemmungsgebiet
- Tiefen

Für Hochwasser:

Oberflächengewässer – OW Hochwasser – HWRM-RL Gefahrenkarten 2. Zyklus 2019 – Auswahl der Wahrscheinlichkeit (hohe/mittlere/niedrige Wahrscheinlichkeit) – Auswahl der zu anzeigenden Informationen



ELWAS-WEB

Ministerium für Umwelt, Naturschutz und Verkehr des Landes Nordrhein-Westfalen

Über ELWAS-WEB Daten Karte

GSK3C – 3E Kontakt Hilfe

Kartenwerkzeuge

Ostmerheimer Str., 51109 Köln - Merk

Grundkarte Karte EU

Karteninhalt

Alle Kartenthemen Meine Kartenthemen

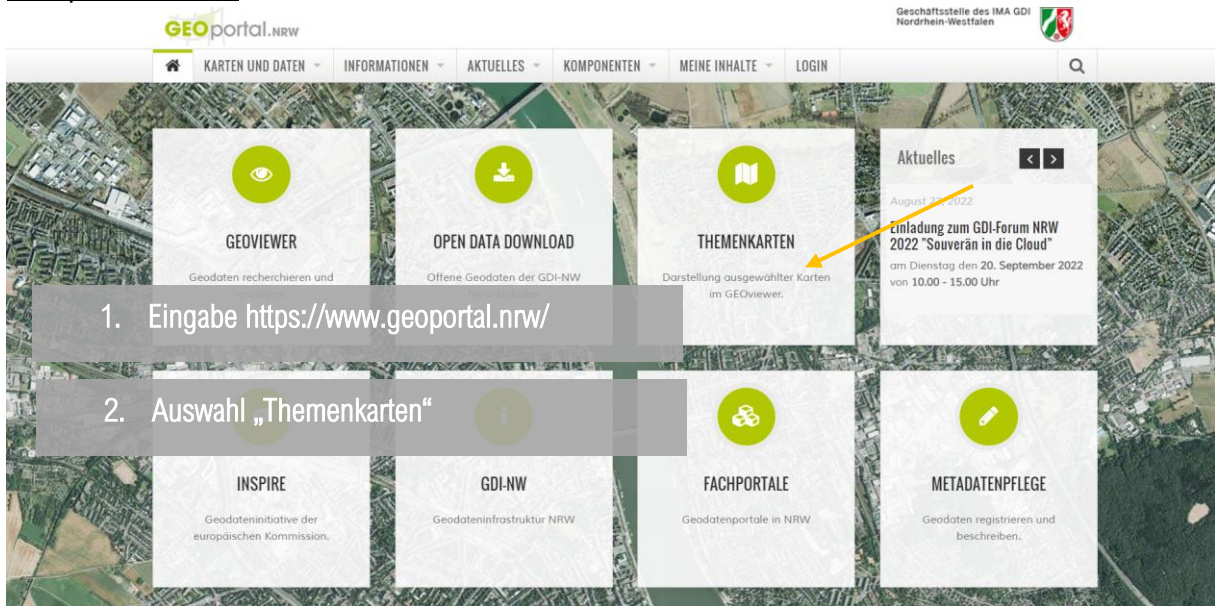
Wahrscheinlichkeit

- Schutzeinrichtung
- Beckenstandort
- Fließgeschwindigkeiten
- Tiefen
- Überschwemmungsgebiet

5. Ein- und Auszoomen über „Maßstab“

362.670 : 5.641.227 ETRS89 / UTM Zone 32N Maßstab: 1:72.224

Geoportal NRW

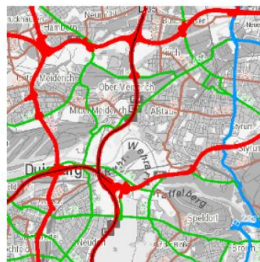


1. Eingabe <https://www.geoportal.nrw/>

2. Auswahl „Themenkarten“

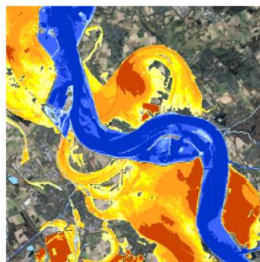


3. Auswahl „Starkregengefahrenkarte NRW“



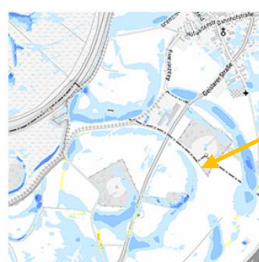
Klassifiziertes Straßennetz

Das klassifizierte Straßennetz NRW beinhaltet Kreisstraßen, Landesstraßen, Bundesstraßen, Bundesautobahnen, Europastraßen und Verbindungspunkte in Nordrhein-Westfalen.



Hochwassergefahrenkarte

Hochwassergefahrenkarten informieren über die mögliche Ausdehnung und Tiefe einer Überflutung. Die Karte zeigt die örtliche Hochwassersituation für ein häufiges Hochwasserereignis.



Starkregengefahrenkarte NRW

Starkregengefahrenkarten des Bundes stellen Ergebnisse einer Simulation von Starkregenereignissen für ein seltenes und ein extremes Ereignis dar. Die Karten wurden vom Bundesamt für Kartographie und Geodäsie erstellt



Umgebungslärmkartierung

Die Lärmkarten zeigen die durchschnittlichen Lärmbelastungen für Straßenverkehr in der Fläche in ei-

4. Adressengabe im Adressfeld

5. Einstellen der Angabe nach Bedarf

© Land NRW, Bundesamt für Kartographie und Geodäsie 2022, Datenquellen

6. Ablesen der Legende und Sachdatenabfrage

Durch das Anklicken des Reiters „Legende“ können Sie die Legende aufrufen. Weiterführende Informationen erhalten Sie, wenn Sie auf die gewünschte Fläche klicken und den entsprechenden Layer (z.B. Wasserhöhe) auswählen.